



การเปิดเผยข้อมูลสาธารณะ
ตัวชี้วัดตามแบบ OIT
ตัวชี้วัดที่ 9 การเปิดเผยข้อมูล

9.2 การบริหารงาน
015 ข้อมูลเชิงสถิติการให้บริหาร

โรงเรียนเตรียมอุดมศึกษาพัฒนาการ ฉะเชิงเทรา

www.tups.ac.th



ข้อมูลเชิงสถิติการให้บริการ ประจำปีงบประมาณ พ.ศ. ๒๕๖๕



โรงเรียนเตรียมอุดมศึกษาพัฒนาการ ฉะเชิงเทรา

สำนักงานเขตพื้นที่การศึกษามัธยมศึกษาฉะเชิงเทรา

สังกัดสำนักงานคณะกรรมการการศึกษาขั้นพื้นฐาน

กระทรวงศึกษาธิการ

ข้อมูลเชิงสถิติการให้บริการ ประจำปีงบประมาณ พ.ศ.2565

โรงเรียนเตรียมอุดมศึกษาพัฒนาการ ฉะเชิงเทรา

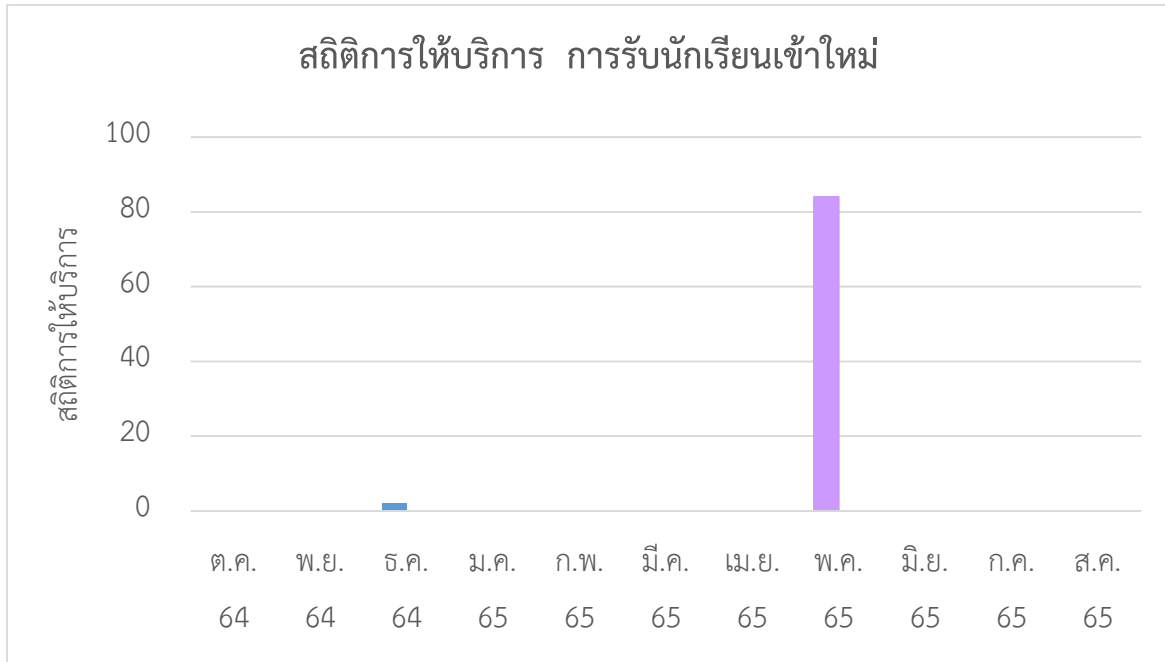
ในปีงบประมาณ พ.ศ.2565 โรงเรียนเตรียมอุดมศึกษาพัฒนาการ ฉะเชิงเทรา ได้ให้บริการกับผู้รับบริการหรือผู้มาติดต่อในงาน 6 งาน ดังนี้

- | | |
|--|--------------|
| 1. การรับนักเรียนเข้าใหม่ | จำนวน 86 ราย |
| 2. การรับย้ายนักเรียนเข้า | จำนวน 4 ราย |
| 3. การย้ายนักเรียนออก | จำนวน 10 ราย |
| 4. การขอหนังสือรับรองการเรียน | จำนวน 60 ราย |
| 5. การขอเบิกจ่ายเงินประกันอุบัติเหตุค่ารักษาพยาบาล | จำนวน 3 ราย |
| 6. การใช้อาคารสถานที่ | จำนวน 1 ราย |

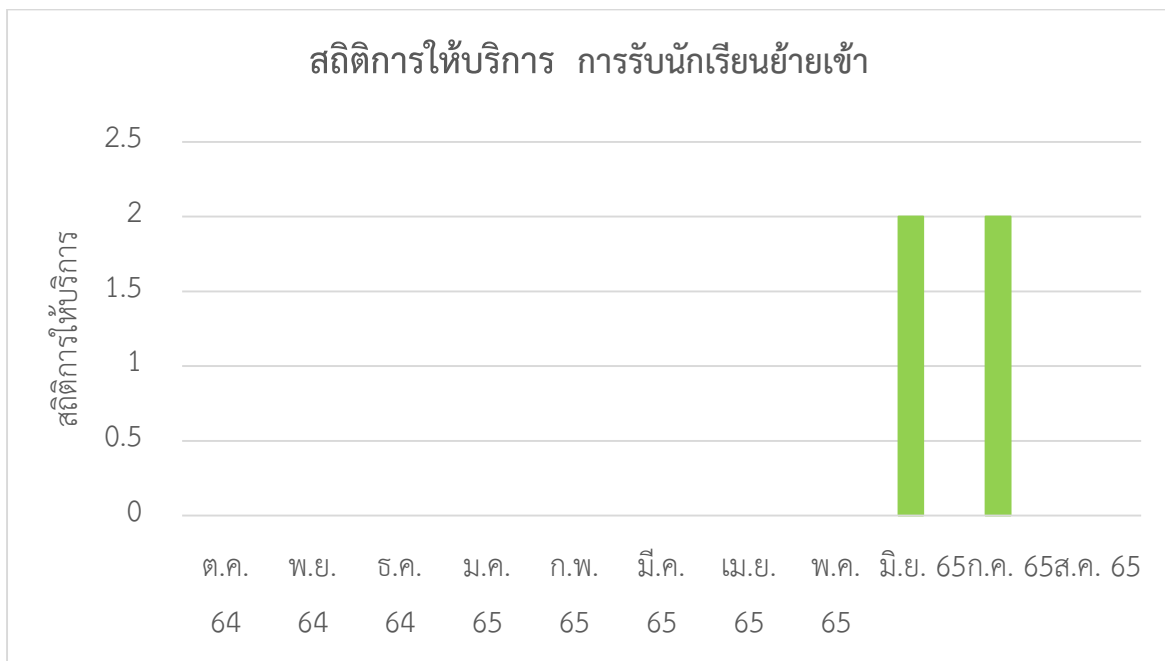
โดยมีข้อมูลจำแนกเป็นรายเดือนดังตาราง

จำนวนครั้งในการให้บริการ						
เดือน/ปี	การรับนักเรียนเข้าใหม่	การรับนักเรียนย้ายเข้า	การย้ายนักเรียนออก	การขอหนังสือรับรองการเรียน	การขอเบิกจ่ายเงินประกันอุบัติเหตุค่ารักษาพยาบาล	การใช้อาคารสถานที่
ต.ค. 64	0	0	0	0	0	0
พ.ย. 64	0	0	0	0	0	0
ธ.ค. 64	2	0	0	0	0	0
ม.ค. 65	0	0	0	0	0	0
ก.พ. 65	0	0	2	0	0	1
มี.ค. 65	0	0	0	0	0	0
เม.ย. 65	0	0	2	0	1	0
พ.ค. 65	84	0	1	10	2	0
มิ.ย. 65	0	2	5	10	0	0
ก.ค. 65	0	2	0	0	0	0
ส.ค. 65	0	0	0	40	0	0
รวม	86	4	10	60	3	1

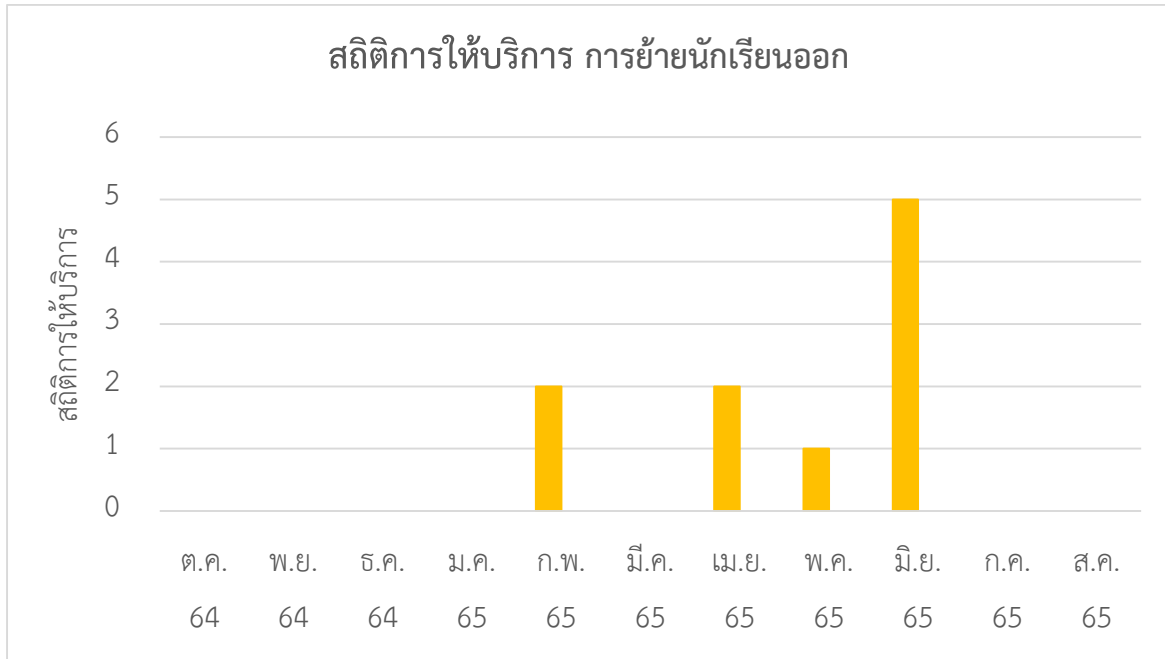
แผนภูมิแสดงการรับนักเรียนเข้าใหม่ ในปีงบประมาณ พ.ศ.2565 รวมจำนวน 86 ราย



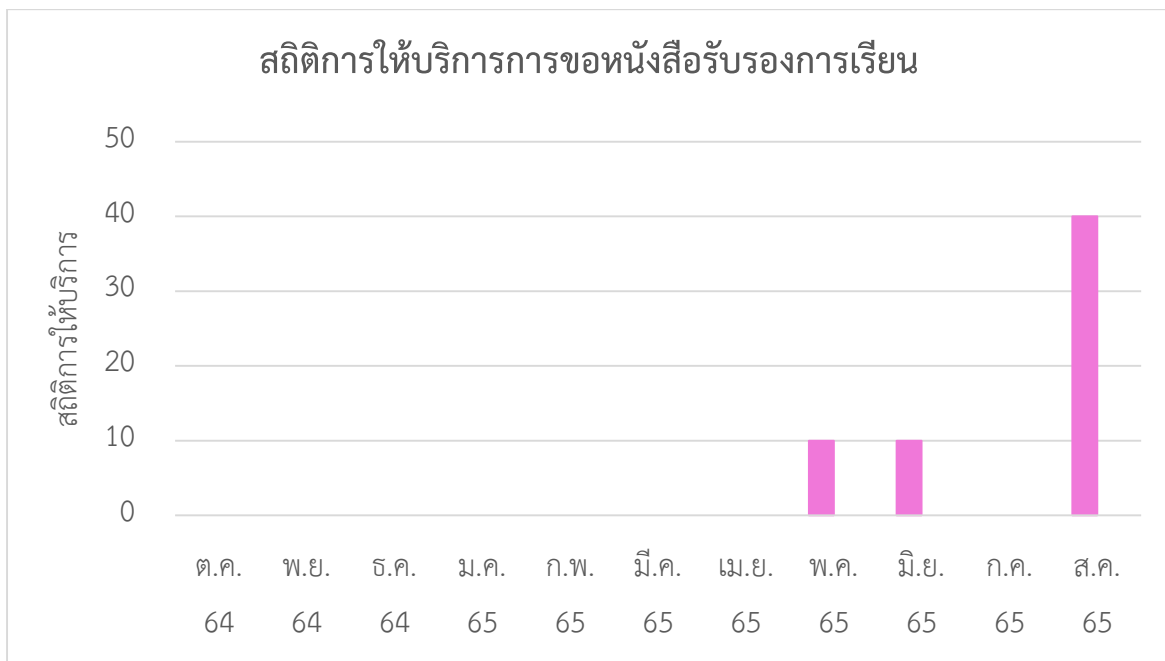
แผนภูมิแสดงการรับนักเรียนย้ายเข้า ในปีงบประมาณ พ.ศ.2565 รวมจำนวน 4 ราย



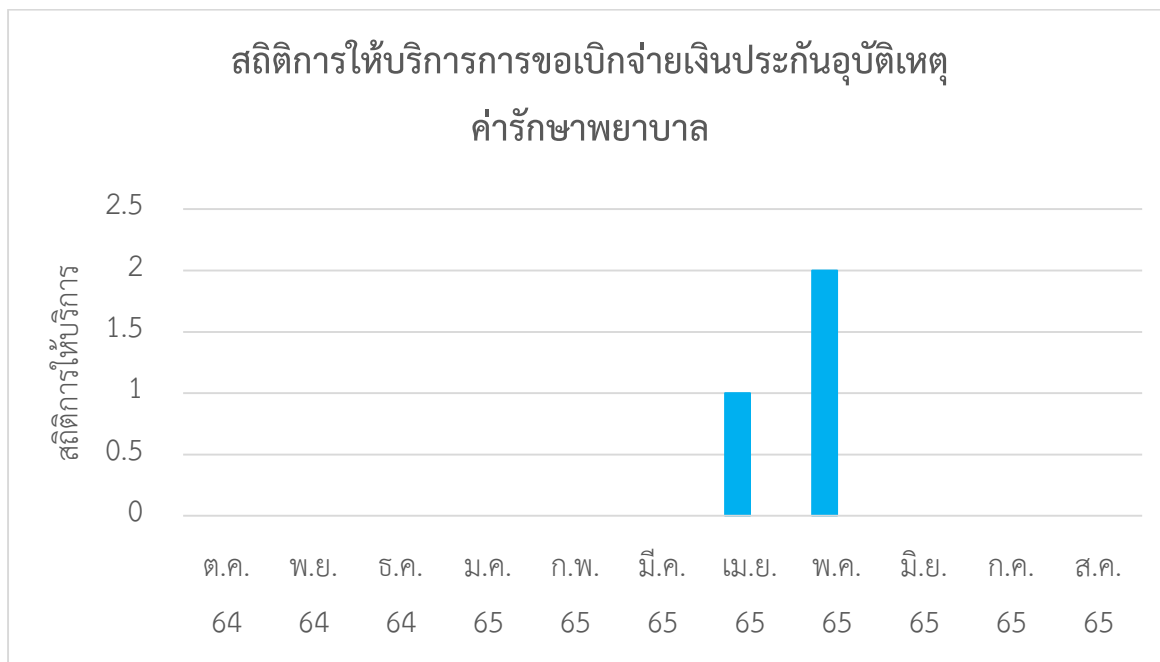
แผนภูมิแสดงการย้ายนักเรียนออก ในปีงบประมาณ พ.ศ.2565 รวมจำนวน 10 ราย



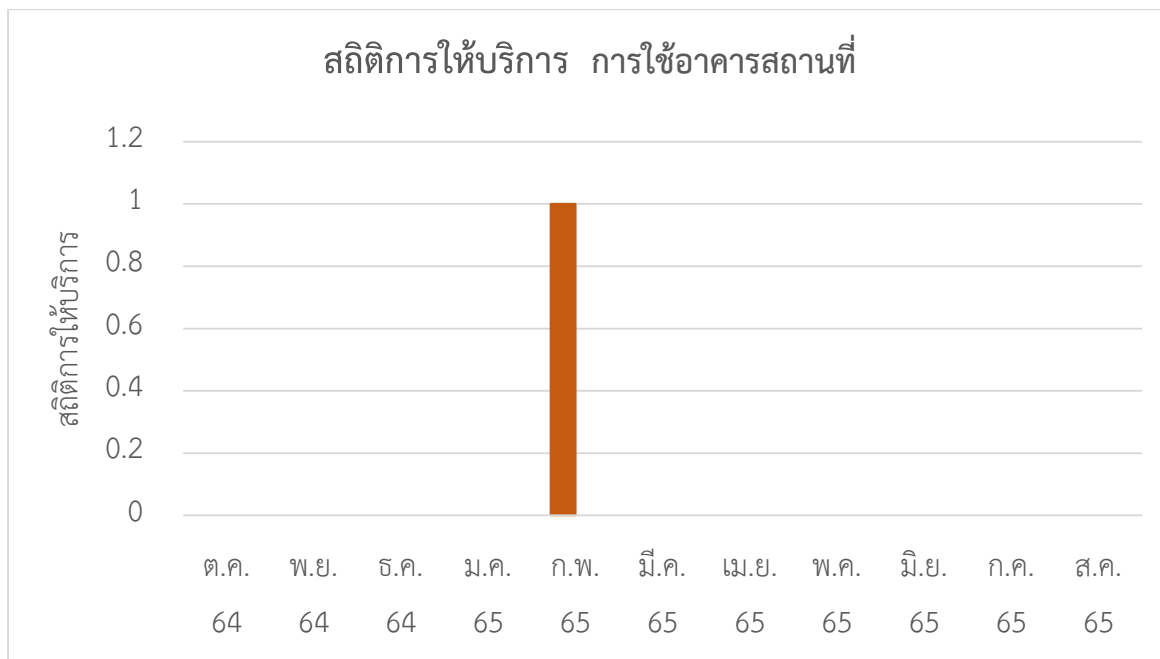
แผนภูมิแสดงการขอหนังสือรับรองการเรียน ในปีงบประมาณ พ.ศ.2565
รวมจำนวน 60 ราย



แผนภูมิแสดงการขอเบิกจ่ายเงินประกันอุบัติเหตุค่ารักษาพยาบาล ในปีงบประมาณ พ.ศ.2565
รวมจำนวน 3 ราย



แผนภูมิแสดงการใช้อาคารสถานที่ ในปีงบประมาณ พ.ศ.2565 รวมจำนวน 1 ราย



โรงเรียนเตรียมอุดมศึกษาพัฒนาการ ฉะเชิงเทรา
สำนักงานเขตพื้นที่การศึกษามัธยมศึกษาฉะเชิงเทรา
สังกัดสำนักงานคณะกรรมการการศึกษาขั้นพื้นฐาน
กระทรวงศึกษาธิการ

